

# Ihr persönlicher Reiseplaner

- 11.30 Uhr Treffpunkt, Bayerische Staatsoper, München  
Max-Joseph-Platz 1, (Nähe Odeonsplatz)
- 12.00 Uhr Abfahrt
- 13.00 Uhr Gasthof Fröhlich, Mittagsessen, Verkaufsshow  
und Kreativworkshop, Nasenwettbewerb
- 15.30 Uhr RaucherRast - mit toller Überraschung
- 16.30 Uhr Greding Zentrum - Stadtführung
- 17.30 Uhr Romantischer Laternenumzug
- 18.00 Uhr Große Showgala im Gredinger Asylheim
- 22.30 Uhr Abfahrt
- 23.30 Uhr Ankunft: Bayerische Staatsoper, München

**Anmeldung:** - bis zum 23.11.10 -

Hiermit melde ich mich verbindlich zur „traumhaft schönen Bodensatz-Kaffeefahrt“ nach Greding an.

Name, Vorname: .....

E-Mail: .....

Datum, Unterschrift .....

Meine Anmeldemail sende ich an: [weinzierl@bodensatz.de](mailto:weinzierl@bodensatz.de)  
Sobald ich eine Anmeldebestätigung erhalte, überweise ich den Betrag von **26,66 €** auf folgendes Konto:

Matthias Weinzierl, Konto: 101850091, BLZ: 70090500  
bei Sparda Bank München,  
Stichwort: Kaffeefahrt + Kennzeichen A/B  
(A=Schweinebraten, B=Champignons)

Oder schicke diesen Coupon an:

Bodensatz, c/o M. Weinzierl  
Gundelindenstraße 15, 80805 München

Mmmhh  
so lecker



Dieser süße Frosch



gehört schon Ihnen!

(einfach ausschneiden!)

# ShowGala im Gredinger Asylheim

Zahlreiche regional und international renommierte Musikanten bieten Ihnen eine einmalige Showdarbietung! Es spielen:

Die **Honig-Rumpeln-Gummo All-Star-Bigband**  
die Original **Arsch mit Orden Roadshow**  
**Vater Seeliger und seine Schlümpfe**  
**Gott & die Welt**  
die unglaubliche **Elena Jank**  
**Elvis the Pelvis**  
und **Special Guests**

Bei »Pizza 1« können Sie sich den ganzen Abend - auf eigene Kosten - mit lecker Pizza versorgen.  
Wir empfehlen Pizza Nr.33 – Guten Appetit!

Prosit mitanand!



Wurfsendung

Die traumhaft  
schöne  
Kaffeefahrt



nach  
**Greding**

Der Sitz West-Deutschlands erster  
Autobahnraststätte der Welt

am Sonntag 28. November 2010  
von 12.00 Uhr bis 23.30 Uhr

26,66 €

Einmalig

Jeder  
Fahrgast  
erhält ein  
Präsent!





Wir freuen uns auf Sie

Auf geht's nach Greding!

Lassen Sie sich von uns entführen ins vorweihnachtliche Greding, die mittelalterliche Perle Mittelfrankens. Hier treffen wir auf West-Deutschlands erster Raststätte und dem mysteriösen »Würzburg-Riesen«.

Lassen Sie sich diese einmalige Gelegenheit nicht entgehen und begeben Sie sich mit uns auf die Reise! Am 1. Adventssonntag, den 28. November 2010

Vor der imposanten Kulisse der Bayerischen Staatsoper wartet ein luxuriöser Doppeldeckerbus von »Lechner-Busreisen« auf Sie. Pünktlich um 12.00 Uhr Mittag (Treffpunkt 11.30 Uhr) geht es los, auf zu Ihrem großen Abenteuer.

Die Fahrt wird für Sie eine reine Freude mit guter Musik, interessanten und stimmungsgeladenen Beiträgen und immer wieder tollen Angeboten für Jung & Alt.

Spaß, Spaß, Spaß erwartet Sie...



## Gasthof Fröhlich HOTEL · RESTAURANT

Lokal des »1. Nasenclub der Welt e.V.«

Nach einer kurzweiligen Fahrt erreichen wir unser erstes Etappenziel den zauberhaften **Gasthof Fröhlich** im malerischen Langenbruck bei Winden am Aign. Dort wartet auf Sie eine reichhaltige Mittagsmahlzeit. Wählen Sie schon heute zwischen:

»Ofenfrischem Schweinebraten mit zweierlei Knödel und Salatteller«

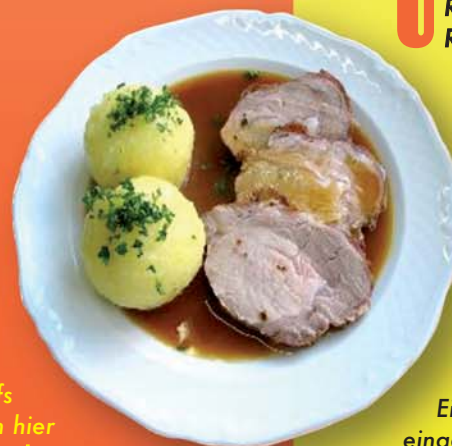
(fleischhaltig, Kennzeichen A)

oder

»knackfrischem Gartensalat an gebackenen Champignons und Weißbrot«

(vegetarisch, Kennzeichen B)

Im **Gasthof Fröhlich** geht es immer fröhlich zur Sache! Sie werden aufs prächtigste unterhalten und haben hier erstmals die Möglichkeit tolle **Weihnachtspräsente** käuflich zu erwerben. So können Sie sich u.a. mit raren Tonträgern der Topmarke **Bodensatz™** versorgen & basteln eine tolle **Eventleuchte**, die Sie selbstverständlich mit zu sich nach Hause mitnehmen. Freuen Sie sich auf **Elvis!**



Übrigens Der **Gasthof Fröhlich** ist das Stammlokal des »1. Nasenclub der Welt e.V.« Dieser hofft, auch Ihre Nasen vermessen zu dürfen.

Und schon geht es hurtig weiter! Bei unserer **RaucherRast** erwartet Sie eine weitere **Riesenüberraschung, der Mittelpunkt Bayerns!**

»Mittelpunkt Bayerns - ein tolles Fotomotiv!«

Von dort geht es endlich in die **Gredinger Altstadt**. Unser Stadtführer bringt Ihnen die Besonderheiten dieses unvergleichlichen Marktfleckens näher.

»Sonne, Mond & Sterne...«

Im Anschluss wartet ein **Tophighlight** auf Sie: Ein romantischer **Laternenumzug**, musikalisch eingerahmt von **Kunstwart Glatz** und **Arsch mit Orden** durch die weihnachtliche Altstadt Richtung **Gredinger Asylheim**.

Im **Gredinger Asylheim** - einer geschichtsträchtigen Spielstätte von ganz eigenem Zauber - erwartet Sie als krönender Abschluß unsere **SHOWGALA** mit **Künstlern von Weltklasse!** (Programm siehe der Rückseite)

